

Das Türenblatt

Spezialausgabe / Special Edition

Herholz[®] 
Herholz hat die Tür im Griff





Modular
VX-Ganzglastürbeschlag
VX- all-glass door fitting

Modular

Allrounder für Trennwandsysteme

In der Arbeitswelt ist Flexibilität gefragt. Produkt- und Innovationszyklen verkürzen sich. Hierarchieebenen werden flacher. Teams werden projektbezogen zusammengestellt. Raumstrukturen, die diesem geänderten Arbeitsverhalten ebenso flexibel folgen, sind da willkommen. Mit Modular bietet Herholz ein völlig neuartiges, sogenanntes „nicht tragendes Trennwandsystem“, das sich in Büros oder Behandlungsräumen äußerst variabel und abgestimmt auf individuelle Raumbedürfnisse einsetzen lässt, um Arbeitsabläufe und Organisationsstrukturen perfekt zu unterstützen.

Hinter Modular verbirgt sich eine moderne Trennwandtechnik, die „Open Space“-Räume nach Belieben zeitlich befristet oder auch langfristig unterteilt. Ob für das Mitarbeitergespräch unter vier Augen oder ein Meeting – mit Modular lässt sich dafür in kürzester Zeit eine optisch ansprechende Rückzugsoase schaffen. Der Gestaltungsvielfalt sind dabei keine Grenzen gesetzt. So bietet die Herholz-Produktinnovation eine Fülle von Farboberflächen und mit einer angesagten Holzvielfalt Haptik pur. Das vorhandene Raumdesign kann dabei stilvoll unterstrichen werden. Für Leichtigkeit und Transparenz sorgen eingebaute Glaselemente – ob in Sichthöhe am Arbeitsplatz oder auch als Ganzglastür. Das durchdachte Baukastensystem hält verschiedene Module bereit. Die Halbfertigteile lassen sich mit äußerst geringem Zeitaufwand montieren und bieten somit eine optimale Kostentransparenz und Sicherheit von Anfang an.

Modular

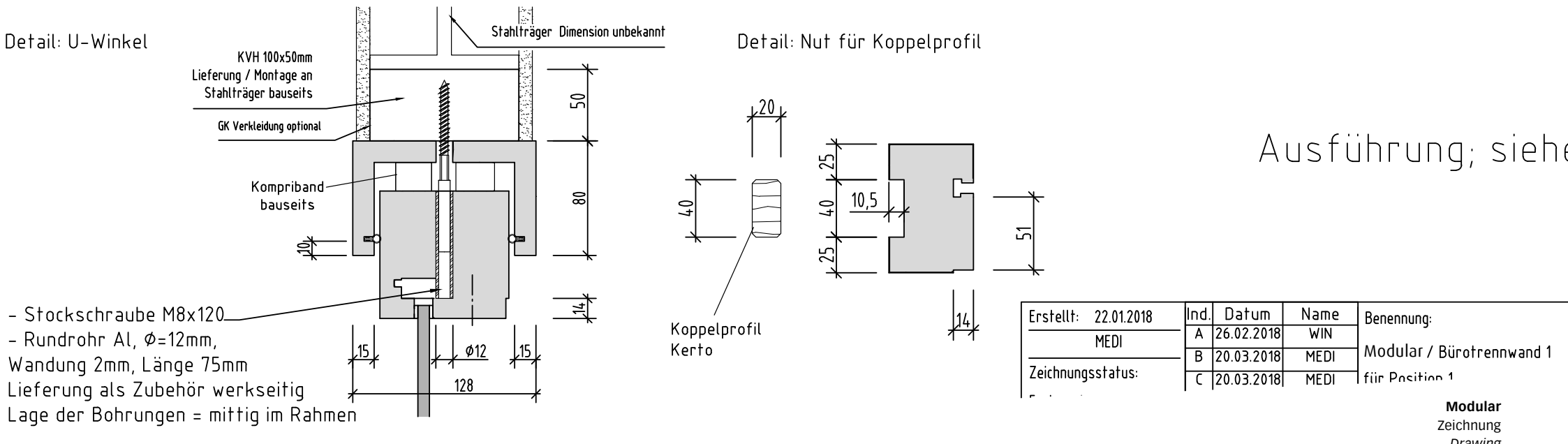
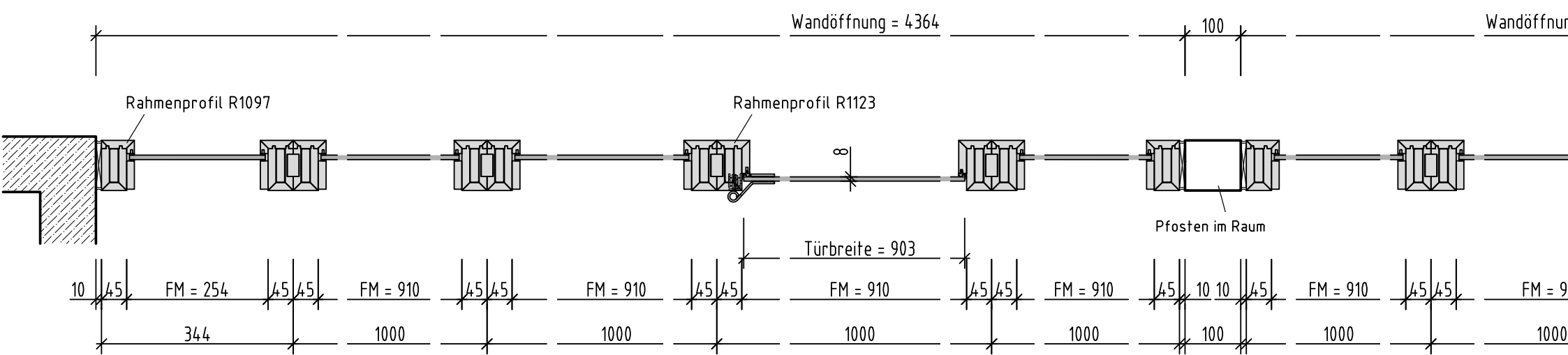
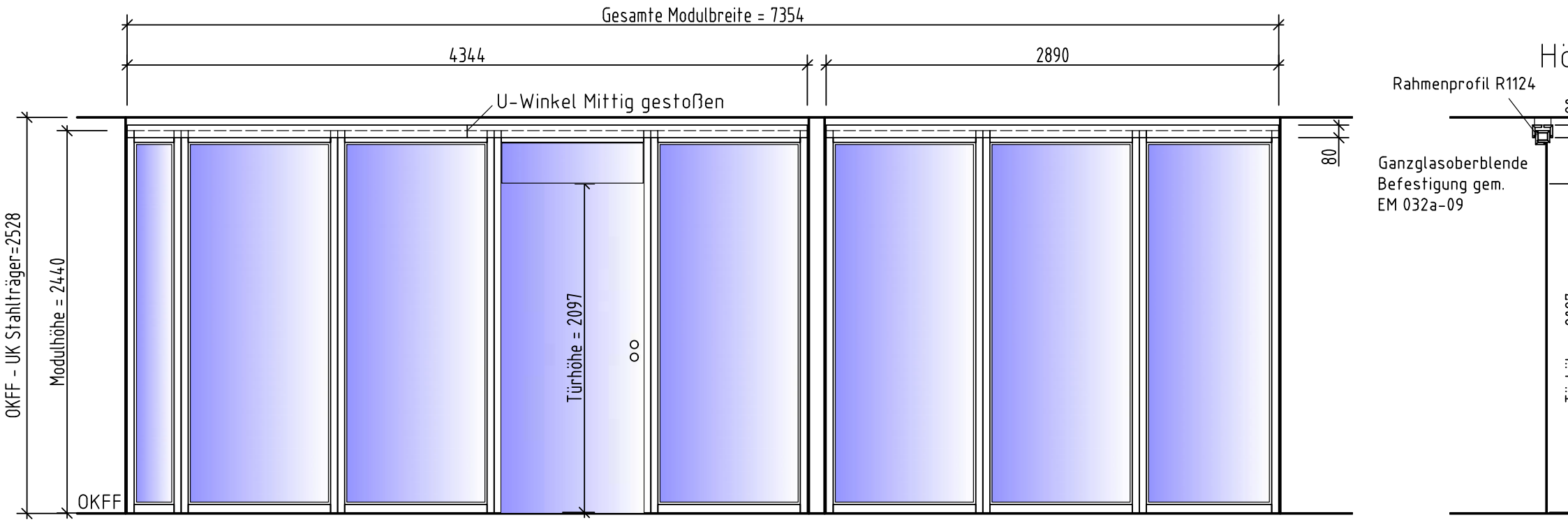
Allrounder for partition wall systems

Flexibility is required in the world of work. Product- and innovation cycles are shortened. Hierarchy levels become flatter. Teams are put together on a project basis. Spatial structures that follow this changed work behavior just as flexible are welcome. With Modular, Herholz offers a completely new, so-called „non-load-bearing partitioning system“, which can be used in offices or treatment rooms extremely variably and tailored to individual room needs in order to perfectly support workflows and organizational structures.

Behind Modular hides a modern partition wall technology, which subdivides „open space“ rooms at will for a limited or long-term time. Whether for one-to-one staff talks or a meeting - with Modular you can create a visually appealing oasis in no time. There are no limits to the variety of designs. For example, the Herholz product innovation offers a wealth of color surfaces and pure haptics with a trendy variety of wood. The existing room design can be stylishly underlined. Built-in glass elements ensure lightness and transparency - whether at eye level at the workplace or as a glass door. The well thought-out modular system holds several modules ready. The semi-finished parts can be assembled taking as little time as possible and thus provide optimum cost transparency and visibility from the beginning.



Modular
Rückzugsmöglichkeit im Großraumbüro
Place to retreat in a open-space office



Ausführung; siehe



Modular Flächenbündige Paneelfüllung und Glasleisten flush-mount panel infill and glass strip

Inhaltsverzeichnis	Table of content	Seite / Page
Modular - Trennwandsysteme	<i>Modular - partition wall systems</i>	02 - 03
Die Hoteltür 2.0	<i>The Hoteldoor 2.0</i>	04 - 05
Hotel Galomar Madeira	<i>Hotel Galomar Madeira</i>	06 - 07
DEK Hamburg	<i>DEK Hamburg</i>	08 - 09
Jugendherberge Bayreuth	<i>Youth Hostel Bayreuth</i>	10 - 11
Hotel Liberty Offenburg	<i>Hotel Liberty Offenburg</i>	12 - 13
Motel One Berlin	<i>Motel One Berlin</i>	14 - 15
Hotel Ruby - Coco Düsseldorf	<i>Hotel Ruby - Coco Düsseldorf</i>	16 - 17
Hotel 25hours „The Circle“ Köln	<i>Hotel 25hours „The Circle“ Cologne</i>	18 - 19
Harbor Club Hotel St. Lucia	<i>Harbor Club Hotel St. Lucia</i>	20 - 21
Justizzentrum Gelsenkirchen	<i>Justice center Gelsenkirchen</i>	22 - 23
Herholz digital	<i>Herholz digital</i>	24



Hoteltür 2.0

Durchdachtes Komplettsystem

Fast mehr noch als beim Hotelneubau spielt bei der Hotel-sanierung der Faktor Zeit die entscheidende Rolle. Die Ge-werke sind eng aufeinander getaktet und das Zusammen-spiel aller Akteure muss perfekt sein, damit der Betrieb möglichst schnell wieder aufgenommen werden kann. Dabei sind die Herausforderungen gerade für Bauen im Bestand oft enorm groß.

Mit der Hoteltür 2.0 hat Herholz zusammen mit seinen Markenpartnern Häfele und PFLEIDERER ein revolu-tionäres Komplettsystem entwickelt, bei dem sich Inve-storen, Planer und Hoteliers ganz auf ihre Kernkompetenz besinnen können. Falzgeometrien, Bandsitz, Schlosssitz, Zulassung – um all das müssen sich Hotelbauer und Sanierer keine Gedanken mehr machen, denn die Ho-teltür von Herholz bietet ein Höchstmaß an Flexibilität, ganz gleich ob sie für den Brandschutz, Schall- oder Rauchschutz oder einer Kombination daraus eingesetzt werden soll. Dank ihrer bewährten 50 mm Türkonstruktion mit 2-schaliger Stahlzarge oder Holzzarge empfiehlt sich die Hoteltür 2.0 vor allem für die nachträgliche Montage in Massiv- oder Trockenbauwänden. Die Entscheidungs-findung und vor allem auch Projektabwicklung gestaltet sich dabei denkbar einfach, denn der Auftraggeber erhält von der Planung bis zum Einbau alles aus einer Hand, inklusive After-Sales-Service.

Der Clou der Hoteltür 2.0: Alle Markenkomponenten sind kompatibel miteinander kombinierbar, ganz so wie es die Anforderungen des Hotelobjektes erfordern. Einfach die Maße, technischen Anforderungen, die Oberfläche sowie die Schnittstelle zur Hotelsoftware definieren – fertig. Die Komponenten Zarge, Türschließer, Hoteltürterminal plus individuell gestaltete Türoberfläche sichern durch das perfekte Zusammenspiel auf höchstem Qualitätsniveau einen langfristigen Einsatz. Ob als Akzentgeber für redu-ziert modernes Design, ob traditionell oder natürlich be-haglich – bei der Gestaltung sind keine Grenzen gesetzt. So ist die Produktinnovation für den Objektbereich in allen Lacktönen nach RAL oder NCS, CPL- und HPL-Oberflächen oder auch als natürlich behagliches Holz furnier erhältlich. Feuerwiderstand, Rauchschutz und Schallschutz entspre-chen allen geforderten DIN – und EN Normen. Sogar für Bluetooth-Low-Energy, das Öffnen per Smartphone lässt sich die Hoteltür 2.0 vorrüsten - das ist überzeugende Ho-telkompetenz aus einer Hand.

Hoteldoor 2.0

A sophisticated complete system

Time plays a crucial role in hotel renovations, almost more so than in new hotel construction. Trades are closely interrelated and all players have to cooperate closely so that operation can resume as quickly as possible. Yet the challenges associated with working in existing buildings in particular are tremendous.

With the Hoteldoor 2.0, Herholz in cooperation with its brand partners Häfele and PFLEIDERER has developed a revolutionary complete system that allows investors, planners and hoteliers to focus entirely on their respective core competencies. Rebate geometries, hinge and lock positions, approvals – hotel builders and renovators no longer have to consider any of this, since wooden doors from Herholz offer maximum flexibility no matter whether they are used for fire protection, sound protection or a combination of these. Thanks to their proven 50 mm, double wood or steel frame, the Hoteldoor 2.0 is highly recommended for subsequent installation in massive and dry construction walls. Decision making and especially also project implementation are very straightforward since the customer receives everything from planning to installation from one source, including after-sales service.

The key feature of the Hoteldoor 2.0: all brand-name components are compatible and can be combined with each other to meet the requirements of the hotel. Simply define the dimensions, technical requirements, surface and interfaces to hotel software – and then you are done. The frame, door closer, hotel door terminal and individually designed door surface ensure a long service life thanks to their perfect interplay at the highest quality level. From accentuating a reduced and modern design to traditional or natural and cosy – the design possibilities are unlimited. This product innovation for commercial applications is available in all RAL colours and NCS, CPL and HPL surfaces as well as natural, cosy wood veneer. Fire resistance, smoke protection and sound protection meet the requirements of all DIN and EN standards. The Hoteldoor 2.0 can even be prepared for Bluetooth low energy opening via smart phone – convincing hotel expertise from one source.



Die Hoteltür 2.0 / The hoteldoor 2.0
Integrierter Türschließer
integrated door closer

Die Hoteltür 2.0 / The hoteldoor 2.0
Häfele Terminal DT 700 Gastseite
Häfele Terminal DT 700 Guests side



Die Hoteltür 2.0 / The hoteldoor 2.0
 Häfele Terminal DT 700 mit BLE-Modul „HB“ bzw. „SPK“, öffnbar über Smartphone
 Häfele Terminal DT 700 mit BLE-Modul „HB“ bzw. „SPK“, openable with smartphone



Die Hoteltür 2.0 / The hoteldoor 2.0
 Bandsystem Häfele VX 160 mm ER
 hinge system Häfele VX, 160 mm hinge height, ER= brushed stainless steel

Die Vorteile

- ☑ Individuelles Gesamtsystem
- ☑ Umfassende effektive Beratung
- ☑ Starker Partnernetzwerk
- ☑ Zertifizierte Qualität
- ☑ Kostensicherheit von Anfang an
- ☑ Einfache Bestellung

The advantages

- ☑ Individual overall system
- ☑ Comprehensive effective advice
- ☑ Strong partner network
- ☑ Certified quality
- ☑ Cost certainty from the start
- ☑ Easy to order



Hotel Galomar Madeira

Ankommen und wohlfühlen

Tauchen, Wandern, Natur, Wein, das milde Klima und die Weiten des Atlantiks genießen. All das macht Madeira, die zu Portugal gehörende Vulkan-Insel vor der Nordwestküste Afrikas, zu einem angesagten Reisespot. Nur wenige Autominuten östlich von Funchal gelegen lädt das neu eröffnete Galo Resort Hotel „Galomar“ als gehobenes 4-Sterne-Boutique-Hotel Gäste ein erholsame und unvergessene Urlaubstage zu erleben. Mit einer modernen Holz- und Steinfassade ist die Urlaubsresidenz unmittelbar in die Klippen gebaut und bietet seinen Bewohnern aufgrund dieser traumhaften Panoramalage die Möglichkeit einen unverbauten, fantastischen Blick auf den Atlantik schon beim Frühstück zu genießen. Nachhaltig und energieautark übernimmt das Galo Resort Hotel die Vorreiterrolle als erstes „Green Hotel“ Madeiras.

In der insgesamt 14.000 qm großen Panorama-Anlage bieten sich zahlreiche Möglichkeiten das vielfältige Sport- und Freizeitangebot zu genießen. Erholung suchende Gäste kommen ebenso auf ihre Kosten wie Aktivurlauber. Drei Pools, einer davon auf Meereshöhe, fassen die stilvolle „grüne“ Hotelarchitektur mit maritimen Flair ein. Auch für das leibliche Wohl wird auf qualitativ hohem Niveau gesorgt - mit reichhaltigen Buffets im Hauptrestaurant und zwei À-la-carte-Restaurants. Das Interieur Design korrespondiert perfekt zur Leichtigkeit dieses Urlaubsgefühls. Schlichte Linienführung, reduziertes Design, modernes Mobiliar und helle Holzböden vermitteln dem Gast eine unbeschwertere Atmosphäre. Darauf abgestimmt lieferte Herholz die Hoteltüren in der HPL-Oberfläche Lindberg Eiche.

Hotel Galomar Madeira

Arrive und feel good

Diving, hiking, nature, wine, enjoy the mild climate and the vastness of the Atlantic. All this makes Madeira, Portugal's volcanic island off the northwest coast of Africa, a hip travel spot. Located just a few minutes drive east of Funchal, the newly opened Galo Resort Hotel Galomar is an upscale 4-star boutique hotel that invites guests to enjoy a relaxing and memorable vacation. With a modern wooden and stone facade, the holiday residence is built directly into the cliffs and offers its residents the opportunity to enjoy an unobstructed, fantastic view of the Atlantic already at breakfast due to this wonderful panoramic location. Sustainable and energy self-sufficient, the Galo Resort Hotel is taking the lead as the first „Green Hotel“ in Madeira.

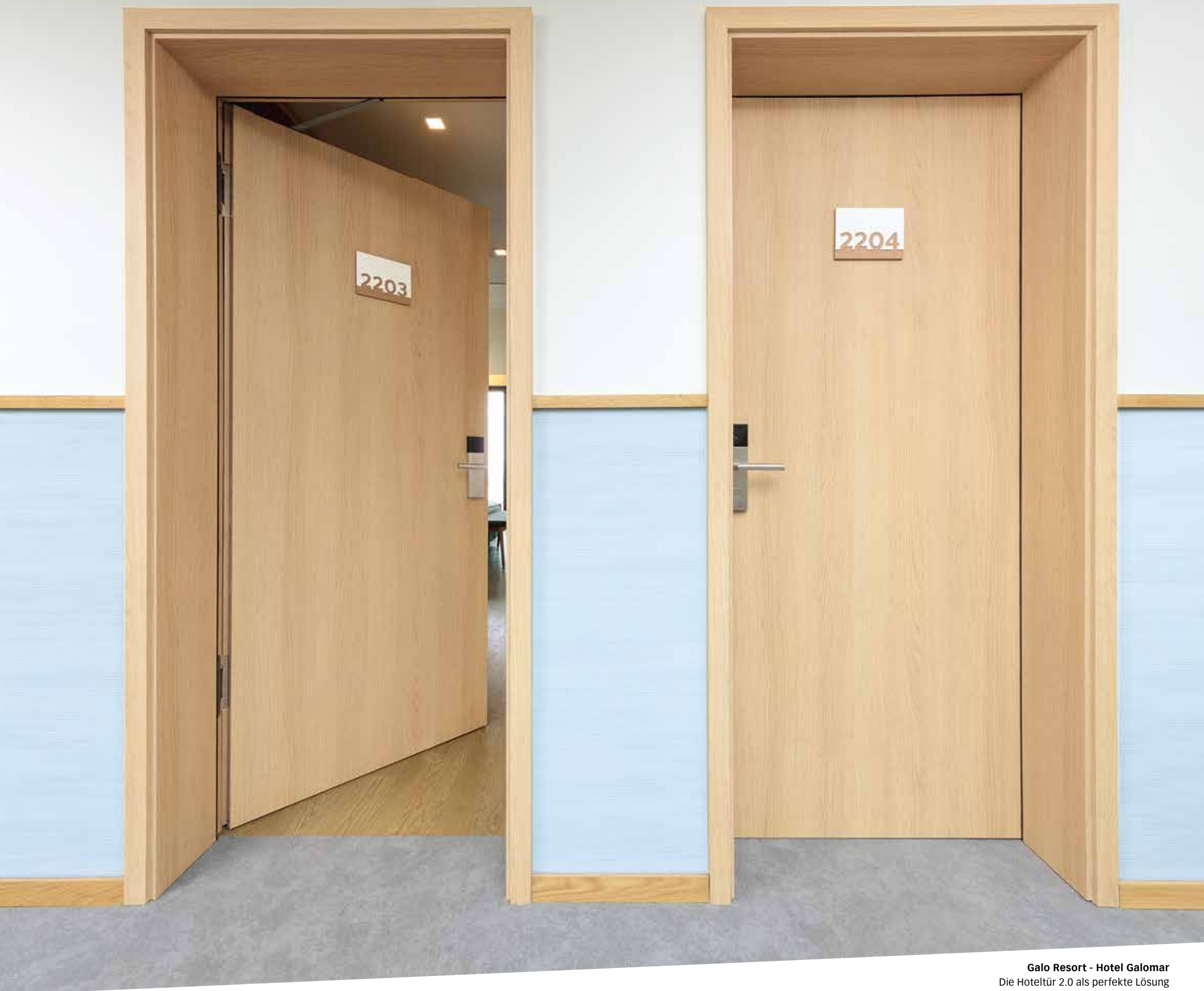
The 14,000 square meters large panoramic facility offers numerous opportunities to enjoy the diverse sports and leisure activities.

Recreation seeking guests as well as active vacationers will get their money worth. Three pools, one at sea level, capture the stylish „green“ hotel architecture with a maritime flair. With rich buffets in the main restaurant and two à la carte restaurants the physical well-being is ensured on a high level. The interior design perfectly corresponds to the lightness of this holiday feeling. Simple lines, minimalist design, modern furniture and light wooden floors give the guest a carefree atmosphere. In tune with this, Herholz supplied the hotel doors in the HPL surface Lindberg Oak.



Galo Resort - Hotel Galomar / Madeira

Galo Resort - Hotel Galomar
Zimmereingangstüren T 30-RS, SSK 2 RwP = 37 dB
Hotel room entrance doors T30-RS, SSK 2 = 37 dB



Galo Resort - Hotel Galomar
 Die Hoteltür 2.0 als perfekte Lösung
The Hoteldoor 2.0, always the best solution



Galo Resort - Hotel Galomar
 Fluransicht Erdgeschoss
Corridor view, ground floor



Galo Resort - Hotel Galomar
 Die lichtdurchfluteten Zimmer laden zum Verweilen ein
Hotel room flooded with light



Bürogebäude DEK, Hamburg
hochwertiges Schallschutztürelement mit Oberblende
high-quality sound insulation door element with top panel

DEK Hamburg

Hanseatische Behaglichkeit

Es zischt, heißes Wasser wird aufgegossen, es duftet, es darf genossen werden. Die Deutsche Extrakt Kaffee (DEK) ist professioneller Spezialist, wenn es darum geht qualitativ hochwertigen Genuss mit löslichem Kaffee und einer Vielfalt an löslichen Kaffeegetränken zu bieten. Seit 1955 in Familienhand bietet die DEK deutschlandweit als einer der führenden Anbieter die Heißgetränkervielfalt im B2B-Bereich für Eigenmarken des Handels an. Ob Cappuccino, Kakaogetränk oder Kaffeesurrogat – für jedes Sortimentskonzept bietet der Hamburger Kaffeespezialist die richtige Lösung. Bei der Qualität macht DEK dabei keine Kompromisse. Die Kaffeebohnen als wichtigster Rohstoff aller Produktvarianten werden direkt beim Erzeuger in den bedeutendsten Anbaugebieten in den Tropen eingekauft. Jahrzehntlang gepflegte Beziehungen zu den wichtigsten Ursprungsländern, hochwertige Mischungskompositionen erfahrener Röstmeister und sorgfältige Qualitätskontrollen in allen Produktionsprozessen sichern den Kunden den entscheidenden Kompetenzvorsprung und der DEK den Unternehmenserfolg.

Diese Mischung aus Tradition, Know-how und Strategieerfolge ließen das Unternehmen kontinuierlich wachsen, so dass der Verwaltungsstandort an seine Grenzen stieß.

Im neuen Verwaltungsgebäude in der Cafeastrasse an Hamburgs Südelbe gelegen, erleben die Mitarbeiterinnen und Mitarbeiter jetzt ein neues, angenehmes Arbeitsumfeld in einem modernen Gebäudekomplex. Transparenz und Licht ist in dem minimalistischen Neubau zur Maxime erkoren. Für die innenarchitektonische Umsetzung lieferte Herholz 126 Türblätter, darunter zahlreiche weiße HPL-Türen mit Oberlicht. Hochwertige Schallschutztüren mit 500 mm hohen Blenden in der Furnieroberfläche Eiche natur Roheffekt sorgen nicht nur für eine hochwertig, behagliche Arbeitsatmosphäre, sondern lassen auch unnötigen Flurlärm draußen.

DEK Hamburg

Hanseatic cosiness

It hisses, hot water is poured, it smells, it can be enjoyed. Deutsche Extrakt Kaffee (DEK) is a professional specialist when it comes to providing high quality enjoyment with instant coffee and a variety of instant coffee drinks. Family-owned since 1955, DEK has been one of Germany's leading providers of hot drinks in the B2B sector for private label retailers. Whether cappuccino, cocoa drink or coffee substitute - the Hamburg coffee specialist offers the right solution for every assortment concept. DEK do no compromises when it comes to quality. The coffee beans, the most important raw material of all product variants, are bought directly from the producer in the most important growing regions in the tropics. Decades of cultivated relationships with the most important countries of origin, high-quality blend compositions by experienced roasting masters and meticulous quality controls in all production processes ensure that customers have the decisive advantage in competence and that DEK ensures the company's success.

This mix of tradition, know-how and strategy successes allowed the company to grow continuously, pushing the administrative site to its limits.

Located in the new administration building on Cafeastrasse in Hamburg's southern Elbe, the employees are now experiencing a new, pleasant working environment in a modern building complex. Transparency and light is a maxim in the minimalist new building. For the interior design, Herholz supplied 126 door leaves, including numerous white HPL doors with skylights. High-quality soundproof doors with 500 mm high panels in the natural oak veneer surface not only ensure a high-quality, comfortable working atmosphere, but also eliminate unnecessary hall noise outside.



Bürogebäude DEK, Hamburg
DEK- Die Spezialisten für lösliche Kaffeegetränke
DEK- The instant coffee specialists



Bürogebäude DEK, Hamburg
 Oberfläche Furnier Eiche natur Roheffekt, nach Vorgabe der Auftraggeberin
 Surface veneer oak nature matt lacquered, according to customer demands



Bürogebäude DEK, Hamburg
 Türen mit Oberlicht in Oberfläche HPL
 Doors with fanlight with surface HPL



Bürogebäude DEK, Hamburg
 Verdecktes Band TE 340 3D
 Concealed hinge TE 340 3D

Jugendherberge Bayreuth

Fit für die Zukunft

Die neue DJH Jugendherberge in Bayreuth räumt mit überalterten Herbergsideen und den damit verbundenen Raumkulturen auf. So ist es dem Laboratory for Visionary Architecture (LAVA) gelungen mit einem einzigartigen Architekturkonzept die Jugendherberge in der Wagnerstadt zum modernen Treffpunkt für junge Menschen umzugestalten.

„Fit für die nächsten hundert Jahre – innovativ, integrativ und international“ – diesen Eindruck vermittelt der futuristische, geschwungene Gebäudekomplex schon von außen, und er wird verstärkt beim Eintritt in die hochmodernen Räumlichkeiten. Inhaltlich bleibt die Grundidee der Jugendherberge „Gemeinschaft erleben“ erhalten. Sie wird vielmehr zeitgemäß und nachhaltig neu interpretiert. Robuste Materialien werden zu alltagstauglichen Oberflächen. Offene Raumstrukturen sorgen für vielfältige Sichtbeziehungen. Der hohe zentrale Raum lässt die Gäste durch seine ungewöhnliche Gestaltung staunen. Die Forderung nach authentischer Materialität wurde z.B. mit viel Sichtbeton übersetzt. Die einfache, aber äußerst überlebensfähige russische Raumstation MIR stand dabei Pate. Ob im Foyer oder Bistro, im Indoor-Spielenbereich oder in der Lounge – im bunten Miteinander finden verschiedenste Nationalitäten und gesellschaftliche Gruppen ideale Rahmenbedingungen für eine entspannte Auszeit.

Das Architekturbüro LAVA wählte einen Y-förmigen Grundriss. Der lange und die beiden kürzeren Flügel treffen in einem Zentralraum zusammen, der alle gemeinschaftlichen Funktionen beherbergt. Die Fassadenschwünge dienen nicht dem Selbstzweck, sondern erschließen das ganze Haus über mehrere schiefe Ebenen hinweg. Das LAVA-Konzept revitalisiert die Ursprungsidee der Herberge und führt sie zukunftstauglich auf neue Wege. Die „MIR der Zukunft“ behält dabei einen familiären Charakter. In 45 Zimmern mit Platz für 180 Gäste setzt die DJH-Jugendherberge Bayreuth neue Standards der Aufenthaltsqualität. Für die Jugendherberge lieferte Herholz insgesamt 176 HPL-Türelemente in sechs verschiedenen Farben. 52 Mal kommt die „Hoteltür 2.0“ zum Einsatz.

Youth Hostel Bayreuth

Fit for the future

The new DJH Youth Hostel in Bayreuth cleans up with outdated hostel ideas and the associated spatial cultures. With its unique architectural concept, the Laboratory for Visionary Architecture (LAVA) has succeeded in transforming the youth hostel in Wagnerstadt into a modern meeting place for young people.

„Fit for the next hundred years - innovative, inclusive and international“ - the futuristic, curved building complex conveys this impression from the outside, and it is reinforced when entering the state-of-the-art premises. In terms of content, the basic idea of the youth hostel „Experience community“ remains. Rather, it is reinterpreted in a contemporary and sustainable way. Robust materials become everyday surfaces suitable for everyday use. Open room structures provide a variety of visual relationships. The high central room astounds the guests with its unusual design. The demand for authentic materiality has been translated with a lot of exposed concrete. The simple but extremely viable Russian space station MIR was the inspiration for this. Whether in the foyer or bistro, in the indoor games area or in the lounge - in a colorful relationship, different nationalities and social groups find ideal conditions for a relaxed break.

The architectural office LAVA chose a Y-shaped floor plan. The long and the two shorter wings meet in a central space that houses all the common functions. The facade swings do not serve as an end in themselves, but open up the whole house over several inclined planes. The LAVA concept revitalizes the original idea of the hostel and leads it to new directions in the future. The „MIR of the future“ retains a family character. In 45 rooms with capacity for 180 guests, the DJH Youth Hostel Bayreuth sets new standards of quality of stay. For the hostel, Herholz supplied a total of 176 HPL door elements in six different colors. 52 times the „hotel door 2.0“ is used.



DJH Jugendherberge Bayreuth
Innovativ, integrativ, international
Innovative, integrative, international

DJH Jugendherberge Bayreuth
Tür mit Lichtöffnung mit HPL Resopal „Sunflower“
Door with light opening with HPL Resopal „Sunflower“



DJH Jugendherberge Bayreuth
 Zimmereingangstür „Hoteltür 2.0“, SSK 2, RWP = 37 dB
 Room entrance door „Hoteldoor 2.0“, SSK 2, RWP = 37 dB



DJH Jugendherberge Bayreuth
 Tür mit Zutrittskontrolle Häfele DT 700
 Door with access control Häfele DT 700



DJH Jugendherberge Bayreuth
 Oberflächen HPL Resopal mit Motiven
 Surface HPL Resopal with signs



Hotel Liberty, Offenburg
 Hotelzimmereingangstüren mit SSK 2 RWP=37 dB
 Hotel room entrance door with SSK 2 RWP= 37 dB

Hotel Liberty in Offenburg

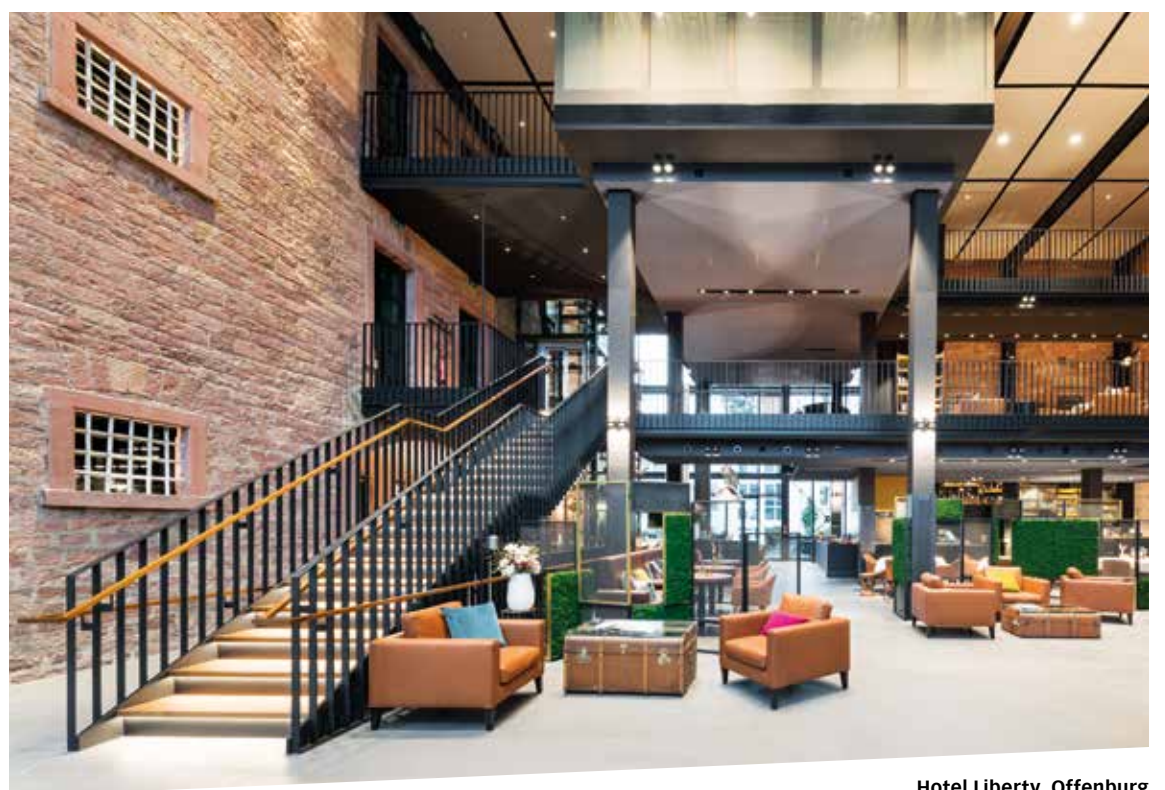
Geschichte trifft modernes Design

Das Hotel Liberty in Offenburg ist eine außergewöhnliche Location im Herzen des Schwarzwalds. Seit der Erbauung im Jahr 1840 war dieser Ort ein Ort der Unfreiheit, in der Anfangszeit vor allem für die badischen Revolutionäre, die Visionäre der Freiheit und Demokratie in Deutschland. Mit ausgesprochenem Respekt vor dieser Geschichte des Hauses haben die Investoren Christian und Dietmar Funk mit dem Kehler Architekten Jürgen Grossmann die früher unüberwindbaren Mauern geöffnet und ihnen neues Leben eingehaucht. Nach 5-jähriger Planungs- und Umbauphase wurde das Liberty im Herbst 2017 in der ehemaligen Justizvollzugsanstalt Offenburg eröffnet. Die denkmalgeschützten Fassaden und die Gefängnishofmauer sind auch weiterhin Zeitzeugen. Alle weiteren Gebäudeteile zeigen sich grundsaniert. Ob Weinverkostung im historischen Kellergewölbe, Dining im „Schwebenden Saal“, Abendessen mit regionalen Köstlichkeiten im stimmungsvollen Restaurant „Wasser & Brot“, Long Drink in der Bar „White & Brown“ oder Übernachtung in der Dach-Suite - das Liberty bietet alle Freiheiten eines High-End-Design-Hotels. Schon beim Eintreten taucht der Gast in ein außergewöhnliches Design ein. Das Restaurant z.B. ist untergebracht in zwei freistehenden Zellengebäuden, die durch einen Glaskubus verbunden sind, der sich über den ehemaligen Gefängnishof spannt. Lounge, Restaurant, offener Grill und Bar werden hier zu einem einzigartigen emotionalen Gastronomieerlebnis vereint. Die hohen, ursprünglichen Sandsteinmauern und die Glasfassade leisten eine Hommage an die Geschichte des Ortes. In diesem Hotel hätten Gäste gern lebenslanglich, spätestens nach der ersten Nacht in einem der 38 Zimmer oder Suiten, für die Herholz insgesamt 94 Türen, z.T. mit lackierten Oberflächen lieferte. Die im dunklen RAL 9011 und RAL 7022 lackierten Türblätter mit aufgesetzten Rähmchen korrespondieren perfekt zu der neuen Definition von Gemütlichkeit hinter dicken Mauern, die dem Gast eine unvergessene Aufenthaltsqualität beschert.

Hotel Liberty in Offenburg

History meets modern design

The Hotel Liberty in Offenburg is an extraordinary location in the heart of the Black Forest. Since its construction in 1840, this place has been a place of non-freedom, in the early days especially for the Baden revolutionaries, the visionaries of freedom and democracy in Germany. With considerable respect for this history of the house, the investors Christian and Dietmar Funk have opened the walls, which were once insurmountable, with Kehler architect Jürgen Grossmann and breathed new life into them. After a 5-year planning and rebuilding phase, the Liberty was opened in the fall of 2017 in the former correctional facility in Offenburg. The listed facades and the prison yard are still witnesses to history. All other parts of the building are completely refurbished. Wine tasting in the historic vaults, dining in the „floating room“, dinner with regional delicacies in the atmospheric restaurant „Water & Bread“, long drink in the bar „White & Brown“ or overnight stay in the rooftop suite - the Liberty offers all the freedom of one high-end design hotel. As soon as you enter the guest dives into an extraordinary design. The restaurant is housed in two free-standing cell buildings connected by a glass cube spanning the former prison yard. Lounge, restaurant, open grill and bar are combined to create a unique emotional dining experience. The high, original sandstone walls and the glass facade pay homage to the history of the place. In this hotel, guests would like to have a life sentence, at the latest after the first night in one of the 38 rooms or suites, for which Herholz supplied a total of 94 doors, partly with painted surfaces. In the dark appearance of the Vital Knotty Oak other doors correspond perfectly to the new definition of cosiness behind thick walls, which gives the guest an unforgettable quality of stay.



Hotel Liberty, Offenburg
 Offen gestalteter Eingangsbereich des Hotels
 Wide open hotel entrance area



Hotel Liberty, Offenburg
 Ein Gefängnis wurde zum Hotel
A prison became a hotel



Hotel Liberty, Offenburg
 Früher Flure in Gefangenschaft heute Wege in die Freiheit
The corridor into captivity in the past, today a path into the liberty.



Hotel Liberty, Offenburg
 Die Qual der Wahl: Uriges Gewölbezimmer oder luftige Dach Suite
Spoilt for choice: Rustic vault room or airy and open rooftop suite.



Motel One Berlin

Hotelgigant am Alex

Vielreisende können in Deutschland und Europa kaum an Motel One vorbeischaun. Die Low-Budget-Hotelkette verfolgt einen äußerst starken Expansionskurs mit mittlerweile über 60 Hotels in Europa. Die jüngste und zehnte Hotelöffnung der Kette in Berlin ist zugleich auch die größte: Mit 708 Zimmern schießt das Motel One zwischen Cubis-Kino, S-Bahn-Trasse und Grunerstraße mit einer 60 Meter hohen Fassade als neues Wahrzeichen und erster Hochhaus-Neubau am Alex neben dem Fernsehturm empor.

„Fashion meets Streetart“ ist der Design-Kodex im neuen Motel One. So wird der Gast in öffentlichen Bereichen vom Luxus-Interieur der italienischen Traditionsmarke Moroso eingefangen. Siegerentwürfe angehender Modedesigner der Berliner Hochschule für Technik und Wirtschaft finden sich als Collage an den Wänden und in der One Lounge wieder. Die Innenfassaden, die Rezeptionswand und Wände in den Gästezimmern wurden ebenfalls von lokalem Künstler-Know-how, dem Berliner Künstlerkollektiv Klub 7, gestaltet – mit Installationen aus Stoffen und Zeichnungen.

Wer im Motel One am Alex eincheckt, bevorzugt die Lage. Von hier aus lassen sich die umliegenden urbanen Trendquartiere und Berliner Highlights erkunden, um anschließend nach einem turbulenten Tag in der Metropole Ruhe in seinem Motel One-Zimmer zu genießen. Die Raumtrennung zwischen öffentlichem Flur und privater Rückzugsoase übernehmen in 708 Zimmern auf 19 Etagen HPL-Türen von Herholz. In schlichtem Weiß fügen sich die Hotelzimmer Türen harmonisch in das Motel One-Design ein und harmonisieren zur Corporate-Identity-Farbe Türkis. Für ein rundum sicheres Gefühl und höchste Flexibilität in der Nutzung sind die Türen mit der Onity-Zutrittskontrolle ausgestattet. Auch die WC- und Technikraumtüren in Pearl White lieferte Herholz für den Hotelgiganten am Alex.

Motel One Berlin

Hotel giant on the Alex

Frequent travelers can barely look past the Motel One in Germany and Europe. The low-budget hotel chain is following a very strong expansion course with over 60 hotels in Europe. The most recent and tenth hotel opening of the chain in Berlin is also the largest: With 708 rooms, the Motel One shoots between Cubis cinema, S-Bahn route and Grunerstraße with a 60-meter-high facade as a new landmark and the first new high-rise building on the Alex up next to the TV tower.

„Fashion meets street art“ is the design code in the new Motel One. The guest in public areas is thus captured by the luxury interior of the traditional Italian brand Moroso. Winner designs by aspiring fashion designers from the Berlin University of Applied Sciences are to be found as a collage on the walls and in the One Lounge. The interior facades, the reception wall and walls in the guest rooms were also designed by local artist know-how, the Berlin artist collective Klub 7, with installations made of fabrics and drawings.

Those who check in at Motel One on Alex, prefer the location. From here, you can explore the surrounding urban trend districts and highlights of Berlin, and then, after a turbulent day in the metropolis, enjoy peace and quiet in your Motel One room. HPL doors from Herholz take over the separation of the rooms between the public corridor and the private retreat oasis in 708 rooms on 19 floors. The hotel room doors in plain white fit harmoniously into the Motel One design and harmonize with the corporate identity colour turquoise. For a completely safe feeling and maximum flexibility the doors are equipped with the Onity-access control. Herholz also delivered the toilet- and technical room doors for the hotel giant on Alex.



Hotel Motel One Berlin-Alexanderplatz
Die gemütliche Lounge lädt zum Verweilen ein.
The cozy lounge invites guests to linger.

Hotel Motel One Berlin-Alexanderplatz
Mit über 700 Zimmern das größte Hotel der Gruppe
With more than 700 rooms the largest one of the hotel group



Hotel Motel One Berlin-Alexanderplatz
 WC- und Technikraumtüren in Pearl White
 Restrooms and utility room doors in pearl white



Hotel Motel One Berlin-Alexanderplatz
 Hotelzimmer Innenansicht
 Hotel room interior view



Hotel Motel One Berlin-Alexanderplatz
 Zutrittskontrolle Onity
 Access control Onity



Ruby Coco Hotel & Bar, Düsseldorf
 Hoteleingangstüren mit der HPL-Oberfläche „Vulkanschwarz“
 Hotel entrance doors with HPL surface „Vulcanic black“

Hotel Ruby - Coco in Düsseldorf

Hommage an die Modeikone

In Düsseldorf, der Stadt mit dem Hang zum Exklusiven und der permanenten Selbstdarstellung, spielt Mode von jeher eine zentrale Rolle. Die exzellente Lage der jüngsten Ruby Schwester mitten auf der prächtigen Flaniermeile Königsallee lässt die Modewelt zum zentralen Thema werden. Diesem jüngsten Nachwuchs der Ruby-Kette, dem „Ruby Coco“, verleiht die Modeikone des 20. Jahrhunderts Coco Chanel seine Persönlichkeit. Als Namenspatin für das zentral gelegene Hotel gibt Coco Chanel durch ihr Lebenswerk die Design-DNA für das Interieur vor. Das Thema Mode wird in den öffentlichen Bereichen des Hotels von der Idee, Skizze, dem Material bis hin zum Laufsteg dargestellt. Schnittmuster und Schneiderpuppen an der Wand, Nähmaschinen in Fluren, Accessoires wie Schneiderbürsten, Webrahmen oder Parfümflaschen lassen die Story von der unvergessenen Wegbereiterin einer selbstbewussten, modernen Damenmode lebendig bleiben.

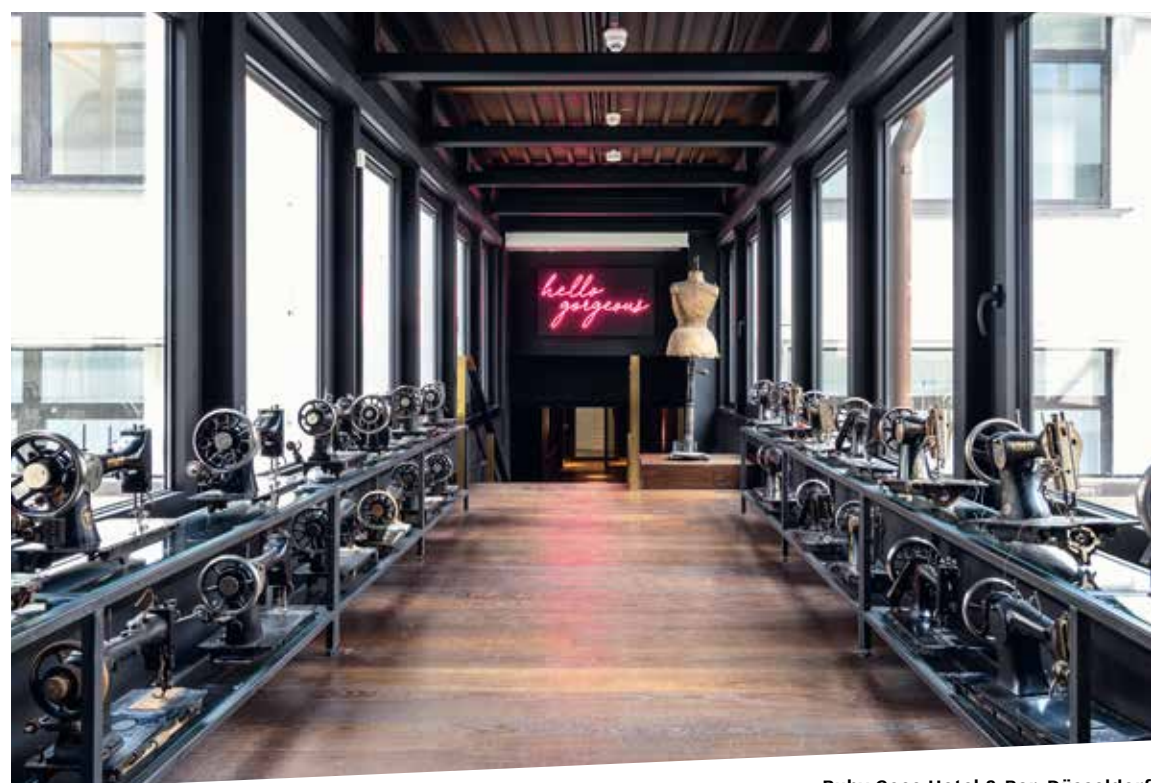
Da Paris eine wichtige Rolle in Coco Chaneles Leben spielte, kombiniert die Gestaltung der öffentlichen Bereiche „Pariser Chic“ mit Elementen der 20er und 30er Jahre. Dabei wird auch hier die Ruby-Maxime „Lean Luxury“ nicht außen vor gelassen: Schlanker Luxus in Form von unkompliziertem Komfort, Seele und Charakter anstatt Hochglanz-Oberflächen. Ruby steht dafür, dass Gäste für nichts bezahlen müssen, was man nicht braucht. Lean Luxury heißt für Ruby smarter zu planen und zu bauen, um mehr aus der Fläche zu machen. Unter diesem Motto wurde der einstige Bürobereich der Kö-Galerie in ein charmantes 92 Zimmer großes City-Hotel verwandelt. Zu den Zimmern zweigen dunkel gehaltene Flure ab. Der Eintritt erfolgt über die hochwertigen Hoteleingänge mit Ving Card-Zutrittskontrolle von Herholz. Die HPL-Türen in Vulkanschwarz transportieren das elegant, dunkle Design der Flure. Auf der Innenseite setzen die Rauch- und Schallschutztüren das schlichte, moderne Weiß der Zimmer fort. Echtholzböden in heller Eiche und Vertäfelungen in Kirsche vermitteln wohnliche Behaglichkeit.

Hotel Ruby - Coco in Düsseldorf

Hommage to the fashion icon

In Düsseldorf, the city with the penchant for the exclusive and the permanent self-expression, fashion has always played a central role. The excellent location of the youngest Ruby sister in the middle of the magnificent boulevard Königsallee makes the fashion world a central theme. To the latest addition to the Ruby chain - the „Ruby Coco“ - the fashion icon of the 20th century Coco Chanel gives her personality. As the namesake of the centrally located hotel, Coco Chanel lays down the design DNA for the interior through her lifework. The theme of fashion is presented in the public areas of the hotel from the idea, sketch, the material to the catwalk.

Sewing patterns and tailor's mannequins on the wall, sewing machines in hallways, accessories such as tailor brushes, weaving frames or perfume bottles make the story of the unforgotten pioneer of a self-assured, modern women's fashion come to life. As Paris played an important role in Coco Chanel's life, the design of the public areas combines „Parisian chic“ with elements of the 20s and 30s. Here, too, the Ruby maxim „Lean Luxury“ is not left out: Slender luxury in the form of uncomplicated comfort, soul and character instead of high-gloss surfaces. Ruby says that guests do not have to pay for anything they do not need. Lean Luxury means to Ruby to plan and build smarter to make more out of the area. Under this motto, the former office area of Kö-Galerie was transformed into a charming 92-room city hotel. Dark corridors lead to the hotel rooms. The guests gain access via the high-quality hotel doors with Ving Card access control from Herholz. The HPL volcano black doors convey the elegant, dark design of the hallways. On the inside, the smoke and soundproof doors continue the simple, modern white of the rooms. Real wood floors in light oak and wainscoting in cherry convey cosy comfort.



Ruby Coco Hotel & Bar, Düsseldorf
 Der Eingangsbereich empfängt seine Gäste mit einem netten Kompliment.
 The guests are welcomed with a charming compliment.



Ruby Coco Hotel & Bar, Düsseldorf
 Hoteltüren mit Rauch- und Schallschutz, SSK 3, RWP = 42 dB
 Hotel doors with smoke and sound protection, SSK 3, RWP = 42 dB



Ruby Coco Hotel & Bar, Düsseldorf
 Integrierter Türschließer
 integrated door closer



Ruby Coco Hotel & Bar, Düsseldorf
 Hoteltüren mit Zutrittskontrolle Ving Card
 Hotel doors with access control Ving Card



25hours Hotel The Circle, Köln
Wirtschaftswunder trifft Zukunftstypen
Economic miracle meets future utopias

Hotel 25hours „The Circle“ Köln Lifestyle im Wirtschafts-Monument

Die Zukunft geht auch anders. Alles ist möglich. Das Wirtschaftswunder der 1950er und 1960er Jahre beflügelte mit blindem Optimismus Technik und Architektur und jetzt auch das Berliner Kreativteam Studio Aisslinger, das für das imposante 25hours-Hotel „The Circle“ im Kölner Friesenviertel ein innovatives Designkonzept entwickelte. Der spektakuläre, denkmalgeschützte Rundbau war viele Jahre das Verwaltungsgebäude des Gerling-Versicherungskonzerns. Bis zu 5.000 Menschen arbeiteten einst in der Versicherungszentrale. An den Fassaden des Gebäudes thronen Schutzheilige, in der angeschlossenen Bar bestanden die Türgriffe aus kleinen Erdkugeln. Auch aufgrund dieser mutigen Grenzüberschreitungen wurde die Hauptverwaltung auch „kleine Reichskanzlei“ genannt. Rund 15 Jahre nach dem Niedergang des Konzerns zieht mit dem 25hours „The Circle“ nun zwangloser Lifestyle ein und die Gäste in den Bann.

Heute flanieren keine Versicherungsexperten, sondern internationale Urban-Fans, Städteentdecker und Berufsreisende durch die acht Stockwerke und lassen sich in insgesamt 207 Zimmern und den öffentlichen Bereichen von verschiedenen Themenwelten inspirieren. Dabei wird mehr die Geschichte der Zeit als die des Konzerns abgebildet. Heute Rezeption für den Check-In, früher Schalterhalle, an der Versicherte ihre Beiträge einzahlten – die offene Raumgestaltung beginnt im Empfangsbereich und wird dominiert von einem futuristischen Ambiente. Viele Motive zeigen die Aufbruchzeit der Raumfahrt, die symbolhaft für das Zeitgefühl dieser Dekaden stand: „Alles ist möglich!“

Die Outer-Circle-Räume sind vor allem lichtdurchflutet und überzeugen stimmungsvoll mit Retro-Atmosphäre. Durch bodenlange Fenster und von der umlaufenden Terrasse genießen die Gäste überall einen einmaligen Blick auf den Kölner Dom. Für dieses 12. Hotel der 25hours Company, die stets extreme Gebäude mit einem speziellen Charakter sucht, holte das Kölner Architekturbüro Ortner & Ortner Baukunst den Türenhersteller Herholz ins Boot. Mehr als 600 Schichtstoff Türen wurden geliefert, davon mehr als 300 Türelemente mit Rauchschutz und Schallschutz der Klasse SSK 3. Den Zutritt zu den Konferenzräumen gestaltet jeweils eine 2-flügelige T30/RS Türanlage.

Hotel 25hours „The Circle“ Cologne Lifestyle in the Economic Monument

The future is different, too. Everything is possible. The economic miracle of the 1950s and 1960s inspired engineering and architecture with blind optimism and now also the Berlin creative studio Studio Aisslinger, which developed an innovative design concept for the imposing 25hours-Hotel „The Circle“ in the Cologne Friesenviertel. The spectacular, listed rotunda was for many years the administrative building of the Gerling insurance company. Up to 5,000 people once worked in the insurance center. On the façades of the building, patron saints sat enthroned, in the connected bar the door handles consisted of small globes. Also because of these courageous border crossings the head office was also called „small Reichskanzlei“. Around 15 years after the demise of the group, the 25hours „The Circle“ now casts a casual lifestyle and captivates the guests. Today, no insurance experts, but international urban fans, city explorers and business travellers are strolling through the eight storeys, inspired by various theme worlds in a total of 207 rooms and public areas. It depicts more the history of the time than that of the group. Today the check-in counter, formerly the ticket hall, where the insured paid their contributions - the open-plan interior design begins in the reception area and is dominated by a futuristic ambience. Many motifs show the departure of space travel, which symbolized the sense of time in these decades: „Everything is possible!“

Above all, the Outer Circle rooms are flooded with light and convince with a retro atmosphere. Through floor-length windows and from the surrounding terrace guests enjoy a unique view of the Cologne Cathedral. For this 12th hotel of the 25hours Company, which is always looking for extreme buildings with a special character, the Cologne architects Ortner & Ortner Baukunst brought the door manufacturer Herholz on board. More than 600 laminate Doors were delivered, of which more than 300 door elements with smoke protection and sound insulation class SSK 3. Access to the conference rooms is provided by a double-winged T30 / RS door system.



25hours Hotel The Circle, Köln
Früher: Schalterhalle der Gerling Versicherung. Heute Hotelloobby
In the past: Main hall of the Gerling-Insurance. Today: Hotel lobby



25hours Hotel The Circle, Köln
 Zugang zum Konferenzraum durch eine 2-flg. Türanlage: SSK 3, Brand- und Rauchschutz (T30/RS)
 Access through a double-winged door to the conference room: SSK 3, Fire and smoke protection (T30/RS)



25hours Hotel The Circle, Köln
 Blick in den Hotelflur, Hotelzimmertüren mit Rauch- und Schallschutz SSK 3, RWP = 42 dB
 View down the corridor, Hotel room doors with smoke- and sound protection SSK 3, RWP = 42 dB



25hours Hotel The Circle, Köln
 Alles aus einem Guss- Hotelzimmer- und Badezimmertür
 Perfect match: Hotel room- and Bathroom doors



Harbor Club St. Lucia by Hilton
 Ein atemberaubender Blick auf das Wahrzeichen von St. Lucia
A breathtaking view of St. Lucia's famous landmark

Harbor Club Hotel St. Lucia

Curio Collection by Hilton

Romantische Buchten am Karibischen Meer, üppiges Tropengrün, bunte Paradiesvögel und die beiden majestätischen Pitons, dazu kreolische Lebensfreude - Saint Lucia berührt alle Sinne und bietet eine einzigartige Vielfalt an Urlaubs- und Erlebnisfreuden. Die Insel wird aufgrund ihrer landschaftlichen Vielfalt und der üppigen Vegetation auch die „schöne Helena des Westens“ genannt. Mit ihren nur 616 Quadratkilometern gehört das in der östlichen Karibik gelegene Eiland zu den kleinen Antillen und ist immer noch ein Geheimspot. In Rodney Bay im Quarter Gros Isle liegt mit dem Reduit Beach nicht nur einer der beliebtesten Strände der Insel, sondern auch das brandneue Harbor Club Hotel St. Lucia. Mit dem größten Pool der Insel, Helikopterlandeplatz, Konferenzbereich, Fine Dining, eigener Bäckerei und Fleischerei ist es eine gelungene Kombination aus Familien- und Businesshotel. Imposant, aber nicht zu aufdringlich fügt sich der neue Baukörper harmonisch in die Hafenmeile ein. In dem ovalen Vorbau, dessen Leichtigkeit durch Glasfronten und tragende Säulen erzeugt wird, sind zur Boulevardseite die großzügigen Konferenz- und Businessräumlichkeiten untergebracht. Zur Meerseite wendet sich das Hotel der Sonne und dem Meer zu und lädt ein die Poolanlage mit all ihren Annehmlichkeiten zu nutzen. Für das Hotel, das wie die Insel alle Sinne berührt, lieferte Herholz 623 Innentüren, die internationale Anforderungen an Brandschutz, Rauchschutz und Schallschutz erfüllen. In 117 Zimmern residieren die Gäste, zumeist mit direktem Blick auf den Segelhafen und das tiefe Blau des Atlantiks. Das Motto „maritimes Blau“ dominiert das Interieur Design der Zimmer und dank der von Herholz gelieferten HPL Oberflächen auch den Türenlook. In der Zusammenarbeit mit dem Projektpartner vor Ort stellte Herholz seine internationale Erfahrung und Flexibilität im Objektbereich unter Beweis.

Harbor Club Hotel St. Lucia

Curio Collection by Hilton

Romantic coves on the Caribbean Sea, lush tropical greenery, colorful birds of paradise and the two majestic Pitons, plus Creole joie de vivre - Saint Lucia touches all the senses and offers a unique variety of holiday and adventure pleasures. The island is also called the „beautiful Helena of the West“ due to its scenic diversity and lush vegetation. With only 616 square kilometers, the island located in the eastern Caribbean belongs to the Lesser Antilles and is still a secret spot. In Rodney Bay in the Gros Isle Quarter, Reduit Beach is not just one of the island's most popular beaches, but also the brand new Harbor Club Hotel St Lucia.

With the island's largest pool, helicopter landing pad, conference area, fine dining, on-site bakery and butcher shop, this is a successful combination of family and business hotel. Imposing, but not too intrusive, the new structure blends harmoniously into the harbor mile. The oval porch, whose lightness is created by glass fronts and supporting pillars, accommodates the spacious conference and business premises on the boulevard side. Towards the sea, the hotel turns to the sun and the sea and invites you to use the pool area with all its amenities. For the hotel, which, like the island, touches all the senses, Herholz supplied 623 interior doors meeting international requirements for fire protection, smoke protection and sound insulation. Guests reside in 117 rooms, mostly with direct views of the marina and the deep blue of the Atlantic Ocean. The motto „Caribbean Blue“ dominates the interior design of the rooms and, thanks to the HPL Resopal surfaces supplied by Herholz, also the look of the doors. In cooperation with the local project partner, Herholz proved its international experience and flexibility in the contract sector.



Harbor Club St. Lucia by Hilton
 Vor der Tür das karibische Meer und die größte Poolanlage der Insel
The caribbean sea around the corner and one of the biggest swimming pools in the area



Harbor Club St. Lucia by Hilton



Harbor Club St. Lucia by Hilton

Blick in den großzügigen Konferenzraum mit Türen in SSK 2, RWP = 37 dB
View into the spacious conference room with sound protection SSK 2, RWP = 37 dB



Harbor Club St. Lucia by Hilton

Farbabstimmung der Türen mit dem Interior Design in HPL dunkelblau
Color matching with the interior design in HPL dark blue



Justizzentrum Gelsenkirchen

Tor zu Justiz und City

Drei Baukörper unterschiedlicher Größe bilden das neue Justizzentrum in Gelsenkirchen. Das Stuttgarter Architektenbüro Harris + Kurrle schaffte auf engstem Raum einen Gebäudekomplex mit 19.000 qm Nutzfläche, 23 Sitzungssälen, 222 Büros, gemeinschaftlicher Sicherheitsschleuse, Eingangshalle, Bibliothek und einladender Kantine. Der größte Bauteil beherbergt alle öffentlichen Bereiche. Um ein Atrium gruppieren sich die Gerichtssäle, die Bibliothek und das Grundbuchamt.

Gleichzeitig setzt das Justizzentrum die Schwelle zwischen dem Stadtteil Ückendorf und Gelsenkirchener Innenstadt architektonisch in Szene und bildet eine Art „Tor zur City“. Eine Frischekur, die für die Stadtentwicklung ebenfalls ein Gewinn ist.

Umgesetzt wurde das Gebäudekonzept, das Synergien schaffen und Kosten langfristig verringern soll, vom Stuttgarter Hoch- und Industriebauunternehmen Wolff & Müller.

Rund 320 Mitarbeiterinnen und Mitarbeiter der Justiz des Landes NRW freuen sich im Inneren über viel Weiß, aber auch ungewöhnliche, stilvolle Töne. Sowohl der Kautschukboden als auch die Türen von Büros und Gerichtssälen sind in grau-violetten Farbtönen gehalten. Herholz lieferte für das Großprojekt des Landes NRW 414 Türelemente, die alle geforderten Funktionalitäten in puncto Feuchtraumtauglichkeit, Rauchschutz, Schallschutz und Brandschutz erfüllen. Mit den Oberflächen der Türelemente, die Herholz mit individuell lackierten Oberflächen lieferte, wird das Farbkonzept weitergetragen.

Justice center Gelsenkirchen

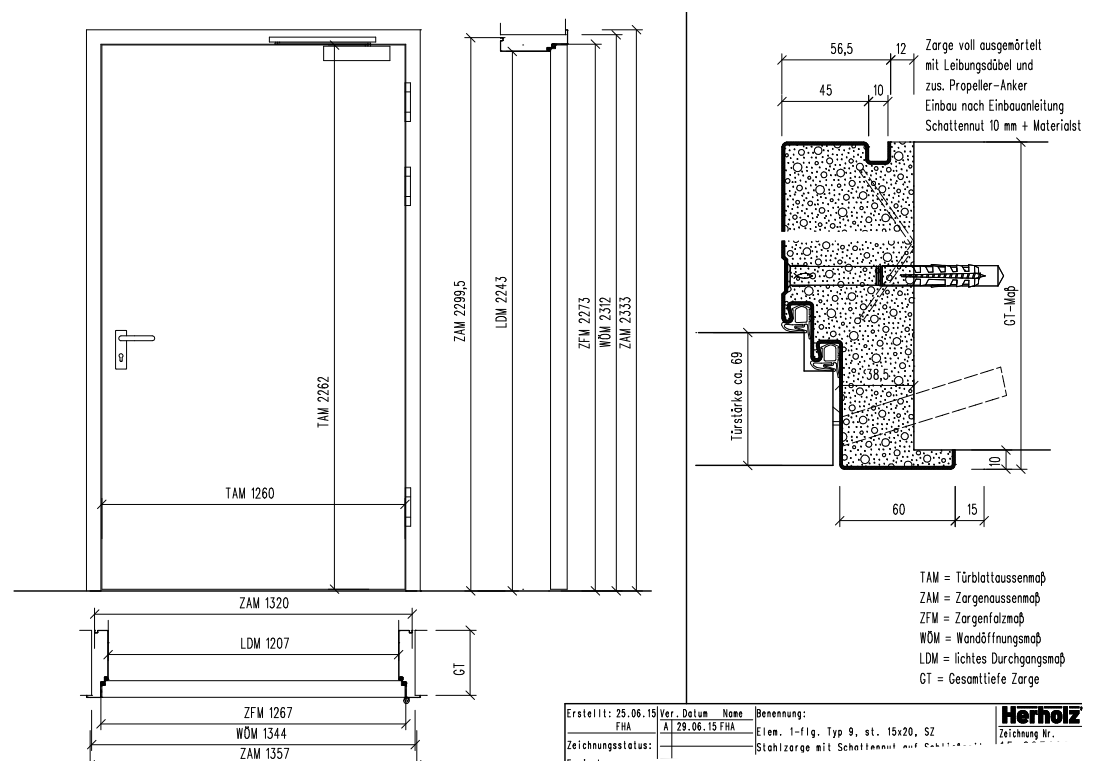
The gate to justice and citycenter

Three buildings of different sizes form the new Justice Center in Gelsenkirchen. The Stuttgart-based architects Harris + Kurrle created a building complex with 19,000 square meters of floor space, 23 meeting rooms, 222 offices, community security lock, entrance hall, library and inviting canteen in a confined space. The largest component houses all public areas. The courtrooms, library and land registry are grouped around an atrium.

At the same time, the Justice Center architectural highlights the threshold between the district of Ückendorf and Gelsenkirchen city center and forms a kind of „gateway to the city“. A freshness cure that is also a plus for urban development.

The building concept, which aims to create synergies and reduce costs in the long term, was implemented by the Stuttgart-based building and industrial building company Wolff & Müller.

Around 320 members of the judiciary of the state of North Rhine-Westphalia are pleased in the interior over a lot of white, but also unusual, stylish tones. Both the rubber floor and the doors of offices and courtrooms are decorated in gray-purple shades. Herholz supplied 414 door elements for the large project of the state of NRW, which fulfill all required functionalities in terms of wet room suitability, smoke protection, sound insulation and fire protection. With the surfaces of the door elements, which Herholz supplied with individually painted surfaces, the color concept is carried on.



Zeichnung DN rechts; DN links spiegelbildlich

Justizzentrum Gelsenkirchen

Büroeingangstüren mit Schallschutzklasse SSK 1, 2, 3 (RwP 32-42 dB)
Office entrance doors with sound protection SSK 1, 2, 3 (RwP 32-42 dB)

Justizzentrum Gelsenkirchen
Zeichnung
Drawing



Justizzentrum Gelsenkirchen



Justizzentrum Gelsenkirchen



Justizzentrum Gelsenkirchen
Blick in den Büroflur
Office corridor



Herholz digital

Türevielfalt in privaten Wohnräumen

Mit Einführung der Herholz-App gibt der Markenhersteller von Innentüren dem Handel ein neues, zeitgemäß digitales Planungs- und Verkaufsförderungsinstrument an die Hand. Abgeholt wird der Endverbraucher dabei bei seinem gewohnten digitalen Nutzungsverhalten. Die Anleitung ist denkbar simpel: Einfach die kostenlose Herholz-App herunterladen. Dann eine sog. „Context-Card“ auf die Vorderseite der vorhandenen Tür hängen und in der geöffneten App deren Vorderseite abschnappen. Warten, bis eine Tür sichtbar wird, danach einige Schritte rückwärts gehen und weiter abschnappen. Ein neues Türmodell auswählen. Die neu ausgewählte Tür legt sich im Display über die vorhandene Tür. Mit nur wenigen Schritten werden Herholz-Türen so in jeder individuellen privaten Wohnumgebung sichtbar.

In Beratungs- und Planungsgesprächen wird in Ergänzung zu den Mustertüren im Showroom oder dem Printprospekt immer häufiger die App hinzugezogen. Auch der Endverbraucher zuhause kann die App als ergänzende Planungshilfe auf dem Handybildschirm oder Tablet nutzen.

Die App ist eine ideale Verbindung zwischen Off- und Online-Beratung. Kaufentscheidungen lassen sich besser und digital planen. Mit nur wenigen Klicks können die Herholz-Produkte in 3D-Optik in den eigenen vier Wänden betrachtet werden.

Herholz digital

Door variety in private living spaces

With the introduction of the Herholz app, the brand manufacturer of interior doors gives retailers a new, contemporary digital planning and sales promotion tool. The end user is picked up with his usual digital usage behavior. The instructions are very simple: just download the free Herholz app. Then hang a so-called „Context-Card“ on the front of the existing door and scan the front with the open app. Wait until a door becomes visible, then go back a few steps and continue scanning. Select a new door model. The newly selected door is placed over the existing door in the display. With just a few steps, the doors of Herholz become visible in every individual private living environment.

In consultancy and planning discussions, the app is increasingly used in addition to the pattern doors in the showroom or print brochure. Even the end user at home can use the app as a supplementary planning aid on the mobile phone screen or tablet.

The app is an ideal link between offline and online advice. Purchase decisions can be planned better and digitally. With only a few clicks, the Herholz products can be viewed in 3D in your own four walls.

**Abbildung Titelseite:
Hotel Liberty, Offenburg**